



〒656-0455 兵庫県南あわじ市神代國衛 1680-1

TEL : 0799-42-6200 FAX : 0799-42-6203

<https://nakabayashihp.or.jp/>

## 2026年 新緑号



### Topics

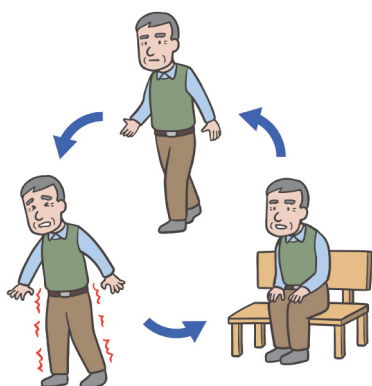
- 2P 特集「腰部脊柱管狭窄症」
- 3P 乳がん検診を受けましょう！
- 4P 低線量肺がん CT 検査のご案内
- 5P 補聴器外来
- 6P 人工透析室について
- 7P 通所リハビリテーション あおば「イベント報告」
- 8P 外来診療担当表 ※4月より変更



ようぶせきちゅうかんきょうさくしょう

# 腰部脊柱管狭窄症とは

加齢、労働、あるいは背骨の病気による影響で変形した椎間板と、椎骨や椎間関節から突出した骨などにより、神経が通る管（脊柱管）が狭くなることで、神経が圧迫され下記のような症状がでる病気。



## 《 主な症状 》

- ・長い距離を続けて歩くことができない。かんけつはこう
- ・歩く → 休む → また歩く、をくり返す「間欠跛行」がみられる。
- ・腰痛はあまり強くないことが多い。
- ・安静時は症状がほとんどない。
- ・立って歩くと、太ももから膝下にしびれや痛みが出る。
- ・前かがみになったり座ったりすると、症状が軽くなる。

進行すると ...

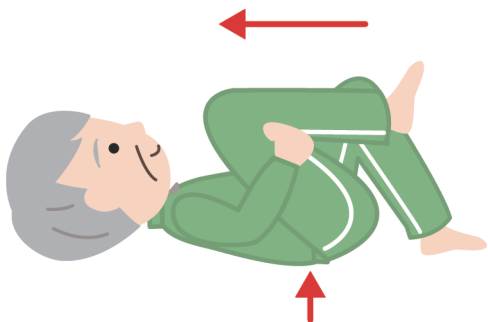
- ・足の力が弱くなる。
- ・肛門周囲がほてる。
- ・尿が出にくい、または尿漏れが起こることがある。

気になる症状があれば  
医師・理学療法士まで  
お気軽にご相談ください！

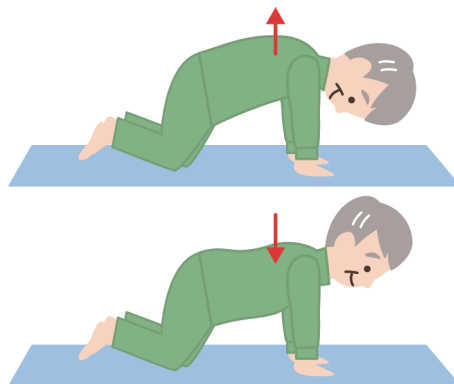


## 自宅で出来る体操

- ・息を吐きながら、片足を抱えて膝を肩に近づけるようにして、20秒間とめます。次に、もう片方の足を同じようにします。
- ・お腹の力を抜いて、お尻や腰が伸びるようにしましょう。



- ・大きく息を吸いながら背中を丸めましょう。
- ・息を吐きながら背中を反るようにしましょう。
- ・腰はあまり動かさずに旨の部分をしっかり動かしましょう。



自分の健康を守るために、そして大切な人のために

# 乳がん検診を受けましょう

乳がんは、日本人女性が最もかかりやすいがんの一つです。  
早期発見・早期治療のために、定期的ながん検診を。



## 安心の女性スタッフ対応

私たちが、診察・検査を担当します。  
リラックスして受診してくださいね。

### 【対象者】

南あわじ市在住の40歳以上の偶数年齢の女性

### 【検査内容】

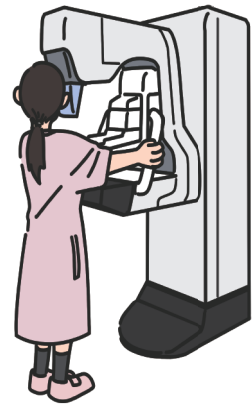
- ① マンモグラフィ（乳房X線検査）
- ② 乳腺エコー（医師の判断による）

### 【検査日時】

毎月第1・第3木曜日 13:00～17:00（予約制）

### 【料金】

南あわじ市から配布されている受診票をお持ちの方・・・1,700円  
無料クーポン券をお持ちの方（41歳）・・・無料



2025年9月より  
南あわじ市乳がん検診受託医療機関  
となりました。

受診予約・お問合せ

中林病院 ☎ 0799-42-6200



気づきにくい肺がん、早期発見のために

# 低線量肺がんCT検診のご案内

肺がんは、がんの中でも死亡率が高く、早期の段階では自覚症状がほとんどありません。低線量肺がんCT検診を受けることで、胸部X線検査では見つけにくい小さな異常も、早期に発見することができます。



## 検査の特徴

### 【検査料金】

5,500 円（税込）

### 【検査時間】

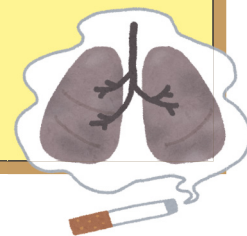
約 5 分（検査のみ）

### 【X線CT装置】

被ばく線量が少ない検査

### 【このような方におすすめ】

- ・ 50 歳以上の方
- ・ 喫煙歴のある方
- ・ 禁煙指数が 600 以上の方  
(現在喫煙中、または過去に喫煙していた方)
- ・ 有害物質を取り扱っている方  
(1日の平均喫煙本数 × 喫煙年数)
- ・ 家族に肺がんの既往がある方
- ・ 肺がんが心配な方



## 低線量肺がんCT検診で得られること

- \* 肺がんの早期発見
- \* 体への負担が比較的少ない検査による安心感
- \* 将来の健康管理への意識向上
- \* 必要に応じた早期精密検査・治療への円滑な移行



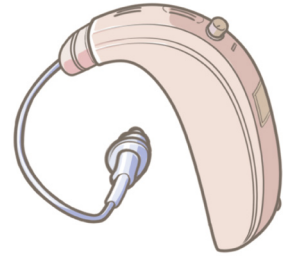
受付・お問合せ

中林病院 ☎ 0799-42-6200



# 耳鼻咽喉科

# 補聴器外来



補聴器外来では、聞こえにくさでお困りの方に対して、耳鼻咽喉科の医師と認定補聴器技能者が連携し、聴力検査を行い、補聴器が必要かどうかの判断や、補聴器の選び方・調整などを行います。

すでに補聴器をお使いの方の点検や調整にも対応しています。

※お持ちの補聴器によっては、対応できない場合もあります。



「会話が聞き取りづらい」  
「テレビの音が大きくなってきた」など、  
聞こえに不安を感じたら ...

まずは、**耳鼻咽喉科を受診し**、  
**医師による診察**  
**および必要な検査を受ける。**

その後、医師の指示のもと



## 補聴器外来

【日時】  
火曜日（第2・4） 午後1時30分～

【場所】  
中林病院 耳鼻咽喉科

【内容】  
認定補聴器技能者によるカウンセリング

《 補聴器購入助成金について 》  
補聴器購入助成金申請は、医師の診察及び意見書が必要となります。



お気軽にお問い合わせください

中林病院 ☎ 0799-42-6200

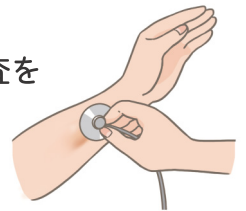
# 人工透析室

人工透析室では、透析監視装置 40 台を稼働させ、安心・安全な透析療法を提供し、多職種（医師・看護師・看護助手・臨床工学技士・臨床検査技師・薬剤師・栄養士・理学療法士など）と連携し、患者さんに寄り添った医療を心がけています。



## シャント管理

透析開始前に視診・聴診・触診でシャントの状態を確認しています。異常が疑われる場合や透析中に血流低下がみられた際には、シャントエコー検査を行い詳しく評価します。異常が確認された場合には、経皮的血管拡張術（シャント PTA）を行い、シャント機能の維持に努めています。



※「シャント」とは、透析を行うために腕の動脈と静脈を手術でつないで作る血管（血液の通り道）です。透析に必要な血液量を確保するための大切な血管で、透析患者さんにとっての「命綱」です。

## フットケア



糖尿病重症化予防（フットケア）講習修了者を中心に、定期的にフットチェックを行い、透析患者様の重症下肢虚血の早期発見・予防に努めています。

### 【主なフットケアチェック項目】

- ・足の裏、指の間、踵に傷や水ぶくれ、白癬（水虫）がないか
- ・タコ・うおのめがないか
- ・深爪や、爪が皮膚に食い込んでいないか
- ・皮膚の色が暗紫色、黒色、赤み、または青白くないか
- ・足の甲や指が冷たくないか
- ・足の甲や下腿がむくんでいないか
- ・歩行時の足の重さ、痛み、しびれがないか

## 合併症予防

透析患者様は様々な合併症のリスクがあります。

心臓エコー、頭部 MRI、胸部 CT、下肢動脈エコー、内視鏡などの検査を定期的に提案させていただき合併症の予防に努めております。必要であれば、内科・外科・循環器内科・泌尿器科整形外科・皮膚科・耳鼻科と連携し外来・入院治療をしながら透析をうけることが可能です。

通院が困難な場合は、「送迎について」お気軽にご相談ください。



# 通所リハビリテーション あおば



## 鬼退治



福は内~!!



鬼は外~!!



## お雛様



かわいいお花のようなお雛様ことができました。



## お花見



楽しみにしていた桜が今年も咲きました。



新規のご利用・無料体験 受付中  
お気軽にお問い合わせください。

通所リハビリテーション あおば  
☎ 0799-42-5600 (直通) 担当：後藤・東村

2026年4月より変更

中林病院 外来診療担当表

〔土曜日〕診療時間 9:00～13:00

I 診（内科・消化器内科・肛門科）

	診療時間	月	火	水	木	金	土
午前	9:00～12:30	中林 愛晶	中林 愛晶	中林 愛晶	辻野 仁	大学医師	大学医師
午後	15:30～18:00	中西 嘉憲	中林 愛晶	中西 嘉憲	中西 嘉憲	中西 嘉憲	休診

II 診（内科・泌尿器科・皮膚科）

	診療時間	月	火	水	木	金	土
午前	9:00～12:30	辻野 仁	渡辺 義博	辻野 仁	渡辺 義博	渡辺 義博	渡辺 義博
午後	15:30～18:00	高倉 一平	辻野 仁	渡辺 義博	休診	渡辺 / 辻野	休診

耳鼻咽喉科

	診療時間	月	火	水	木	金	土
午前	9:00～12:30	阿部 真琴	阿部 真琴	休診	阿部 真琴	阿部 真琴	※大学医師
午後	15:30～18:00	阿部 真琴	阿部 真琴	阿部 真琴	休診	阿部 真琴	休診

※〔土曜日〕診療受付 ～11:00まで

整形外科

	診療時間	月	火	水	木	金	土
午前	9:00～12:30	澤内 健一	澤内 健一	竹森 俊幸	竹森 俊幸	元野 紘平	※大学医師
午後	15:30～18:00	澤内 健一	澤内 健一	竹森 俊幸	休診	元野 紘平	休診

※第1.3.5土曜：立花医師 ※第2.4土曜：元野医師

循環器内科

	診療時間	月	火	水	木	金	土
午前	9:30～13:00						完全予約制
午後	13:00～16:00				完全予約制		

腎臓内科

	診療時間	月	火	水	木	金	土
午前	9:30～13:00						完全予約制



医療スタッフ募集

薬剤師、正・准看護師、ケアワーカー（病棟・通所）  
理学療法士、言語聴覚士、医師事務作業補助

応募 / 当院へお電話の上、履歴書をご持参ください。

お問合せ先：TEL 0799-42-6200



〒656-0455 兵庫県南あわじ市神代國衛 1680-1  
<https://nakabayashihp.or.jp/>

